



※C Gによるイメージのため、実際の色や仕様とは異なります。

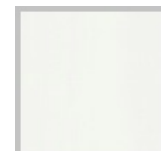
## 選択色

- ※1 現在選択中の色を□(赤枠)で囲んでいます。  
※2 色を未選択の場合や色変更は、表示している色よりお選びください。

## 扉

色未定

Kシリーズ



シュガーホワイト



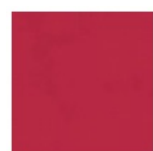
パールイエロー



マンダリンオレンジ



グラスグリーン



ストロベリーレッド

Hシリーズ



カームホワイト



カームブラック



カームブルー

## 取手



バー取手  
シルバー



バー取手  
ブラック



ライン取手  
シルバー

## カウンター

ニューグラナー

色未定



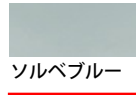
ニューグラナーホワイト

## シンク



Aシンク

色未定



ソルベブルー



シックベージュ



ライムグリーン



ホワイト



カフェベージュ

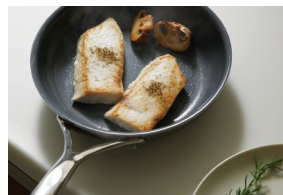


グレー

## トクラスの人造大理石

熱や衝撃、汚れに強く、お手入れカンタンなら、いつもキレイをキープできます。

衝撃に強くうっかり直置きしても安心



熱や衝撃に強い厚みと高い性能を備えています。

ナイロンタワシでキズが修復できます



キズがつきにくく、万がースリキズがついてしまってもナイロンタワシで補修。

シミや汚れに強くお手入れカンタン！



調味料などが染み込みにくく毎日のお手入れは水拭きだけで清潔さを保てます。

カウンターから排水口まで“一体形状”



汚れのたまりやすい段差がないため形状なのでお手入れが簡単です。

## カウンター&シンク



カウンターとシンクのつなぎ目に隙間や段差がないので、汚れがたまる心配もありません。



排水部分はつなぎ目のない一体形状。お手入れが簡単です。



## 仕様一覧

### シンクスペース



開き扉  
包丁差し

### 調理スペース



2段引出し  
ショックアブソーバー

### 調理スペース



開き扉  
可動棚  
※間口450、300の場合、扉は片開き（1枚）となります。

### 水栓金具



シングルレバー水栓  
K87111J(V/K)13TL  
(SANEI製)

### レンジフード



シロココファン/ホワイト  
常時換気なし/H600用  
BDR3HL601W

### ウォールスペース



開き扉キャビネット  
取手レス仕様  
アッパーロック  
可動棚

### 引出し底板



表面にEBコートを施した引出し底板はキズ・汚れに強く、油污れ、もらいサビを簡単に落とせます。  
※EBコート：表面の樹脂層を硬化させるコーティング技術