



※C Gによるイメージのため、実際の色や仕様とは異なります。

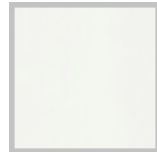
選択色

- ※1 現在選択中の色を□(赤枠)で囲んでいます。
※2 色を未選択の場合や色変更は、表示している色よりお選びください。

扉

色未定

Kシリーズ



シュガーホワイト



パールイエロー



マンダリンオレンジ



グラスグリーン



ストロベリーレッド

Hシリーズ



カームホワイト



カームブラック



カームブルー

取手



バー取手
シルバー



バー取手
ブラック

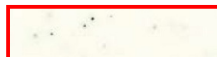


ライン取手
シルバー

カウンター

ニューグラナー

色未定



ニューグラナーホワイト

シンク

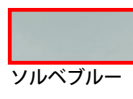


G2シンク

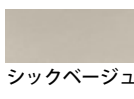


H2シンク

色未定



ソルベブルー



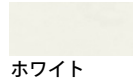
シックベージュ



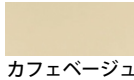
ライムグリーン



ピーチピンク



ホワイト



カフェベージュ



グレー

熱や衝撃、汚れに強くて、お手入れカンタンなら、いつもキレイをキープできます。

熱や衝撃に強くうっかり直置きしても安心



熱や衝撃に強い厚みと高い性能を備えています。

ナイロンタワシでキズが修復できます



キズがつきにくく、万が一細かいキズがついてもナイロンタワシで補修可能です。

汚れに強くカンタンなお手入れで清潔に



調味料などの汚れが染み込みにくく毎日のお手入れは水拭きだけで清潔さを保てます。

カウンターから排水口まで“一体形状”



汚れのたまりやすい隙間や段差がないためかな形状なのでお手入れがカンタンです。

トクラスの
人造大理石

カウンター&シンク

段差・隙間なしのなめらかさでお手入れのしやすさが魅力です。

とってもなめらか



カウンターとシンクのつなぎ目に隙間や段差がないので、汚れがたまる心配もありません。

排水部分もなめらか



排水部分はつなぎ目のない一体形状。お手入れが簡単です。

仕様一覧

シンクスペース



大引出し
ショックアブソーバー
包丁差し

食器洗い乾燥機



NP45RS9SAA
(パナソニック製)
浅型/色：シルバー

食洗機スペース



食洗機組み込みキャビネット
ショックアブソーバー
上段引出し付
(食器洗い乾燥機はイメージです)

ガスコンロ



W600
ガラストップ3口コンロ
W3V6WTP2VE
(ハーマン製)

コンロスペース



大引出し
ショックアブソーバー
・コンロ横小引出し
※小引出しの個数は間口により異なります。

水栓金具



シングルレバー水栓
K87111J(V/K)13TL
(SANEI製)

レンジフード



薄型フードADR/シルバー
H700用
ADR3A7517(R/L)SY

引出し底板



表面にEBコートを施した引出し底板はキズ・汚れに強く、油污れ、もらいサビを簡単に落とせます。
※EBコート：表面の樹脂層を硬化させるコーティング技術