

1616

ミニマルタイプ

窓枠

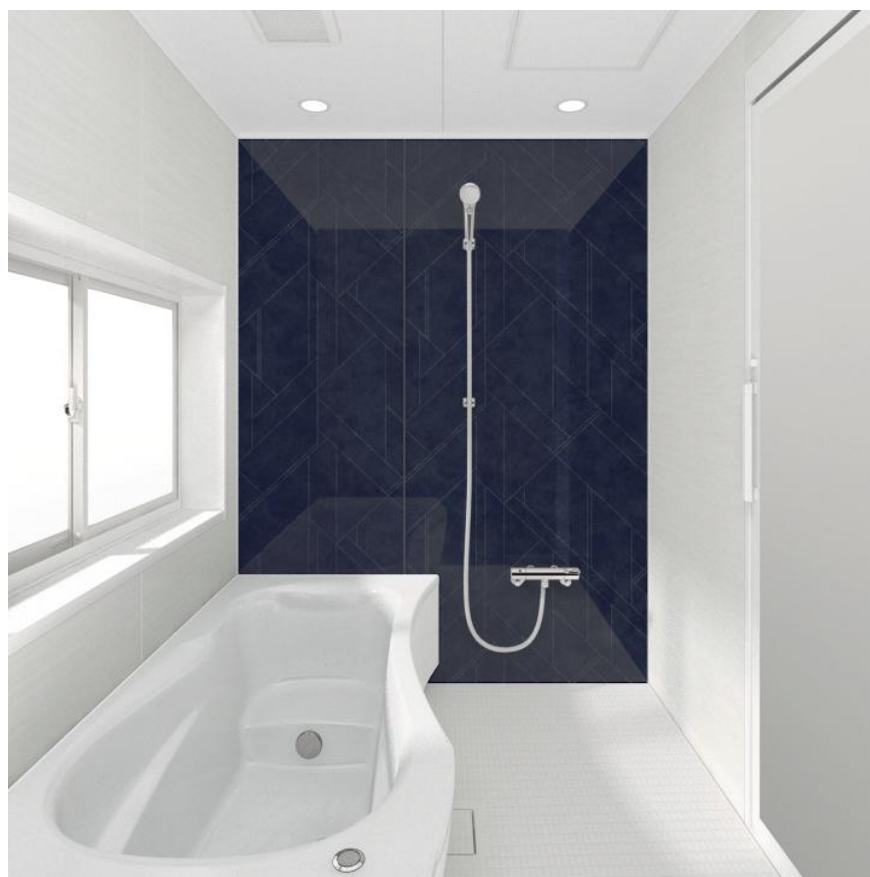


クリアホワイト



ブラック

入口方向

※CGによるイメージのため、  
実際の色や仕様とは異なります。

選択色

※1 現在選択中の色を□(赤枠)で囲んでいます。  
※2 色を未選択の場合や色変更は、表示している色よりお選びください。

壁色

正面パネル

マテリアル

パターン



周辺パネル

マテリアル

パターン



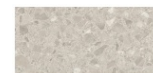
色未定



シルキーホワイト



フローホワイト



チェッカーベージュ



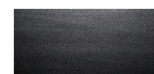
オリーブホワイト



オリーブブラウン



オリオンブラウン



オリオンブラック



スラントグレー



グラススタイル



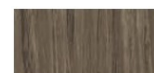
アングルネイビー



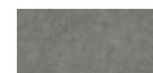
セルベージュ



バウムエクリュ



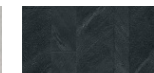
バウムブラン



モルタダーク



フレクトグリ



ライズストーン



サハラノワール

色未定



シルキーホワイト



フローホワイト



チェッカーベージュ



オリーブホワイト



セルベージュ



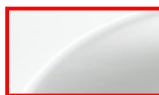
バウムエクリュ



フレクトグリ

バスタブ色 スターク

色未定



ホワイト



ベージュ



ポップアップ排水栓

熱湯水に強く、耐久性に優れた人造大理石バスタブ。FRPに比べ表面が  
なめらかで汚れがつきにくく、お手入れ簡単。美しい艶を長く保ち続けます。

フロア色

色未定



ホワイト



グレー

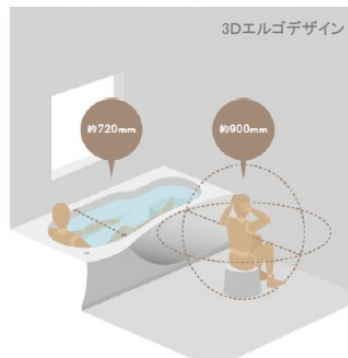
エプロン色



ホワイト

MINIMAL×WIDE ひろびろ使える

カウンターがないミニマルな洗い場+3Dエルゴデザインで快適バスタイム



バスタブも洗い場も、どちらもひろびろ

バスタブにゆっくり浸かる、洗い場でのびのびとラクに身体を洗う。人間工学に基づいたバスタブのゆるやかな曲線が、浴室空間の広さを使い勝手のよさを実現しています。

子どもと一緒に  
子供と一緒に入っても、ちょっと動き回っても、ぶつかるカウンターがない安心感が魅力です。シャワーも広々  
足元にカウンターがないからシャワーも楽々。さらに泡や水がお風呂に入りやすいバスタブ形状もうれしいポイント。

1216でも広い

1216サイズでも洗い場の幅は約900mmあり、のびのびと身体を洗えます。

仕様一覧

ドア種類

開戸（かすみ面材）  
ホワイト

照明



LEDダウンライト

換気扇



天井付け換気扇（ホワイト）

洗い場側水栓

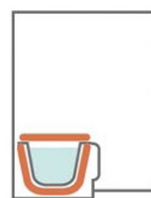


一般水栓（KVK製）

シャワー

eシャワー（メタルタイプ）  
（KVK製）  
※スライドバー選択時はスライドバー用のフックになります。

保温仕様



保温浴槽・断熱合わせフタ

風呂フタ

断熱合わせフタ  
フック色 ホワイト/ホワイト

浴槽パン



バスタブの下に浴槽パンを備えた「2重パン構造」。大切なお住まいを守る防水性能に加え、空気層が保温効果を発揮します。