

1616

## カウンタータイプ

## 窓枠



クリアホワイト ブラック

## 入口方向

※C Gによるイメージのため、  
実際の色や仕様とは異なります。

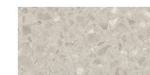
## 選択色

※1 現在選択中の色を□(赤枠)で囲んでいます。  
※2 色を未選択の場合や色変更は、表示している色よりお選びください。

## 壁色



色未定



オリオンブラウン

オリオンブラック

スラントグレー

グラススタイル

アングルネイビー

セルベージュ

バウムエクリュ

バウムブラン

モルタダーク

フレクトグリ

ライズストーン

サハラノワール

色未定



バウムエクリュ

フレクトグリ

## バスタブ色 スターク

色未定



ホワイト

ベージュ



ポップアップ排水栓

熱温水に強く、耐久性に優れた人造大理石バスタブ。FRPに比べ表面が  
なめらかで汚れがつきにくく、お手入れ簡単。美しい艶を長く保ち続けます。

## フロア色

色未定



ホワイト

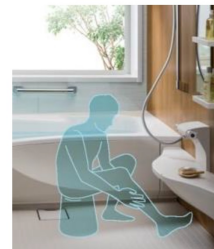
グレー

## エプロン色

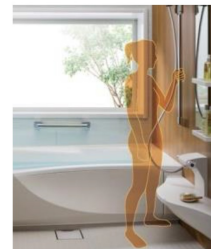
ホワイト

## カウンターの広さと使い勝手の良さを追求

## ■ 使いやすいカウンター

洗面器やボトルが置ける使い勝手の良い  
便利なカウンター付き

足元ひろびろ

カウンター下は斜めに  
なっているので、足を伸  
ばしてゆったりと洗うこ  
ができます。

握りバーに近寄りやすい

湾曲したカウンター形状  
のため、握りバーに近寄り  
やすく、入浴時や洗い場へ  
の移動がスムーズに行えます。

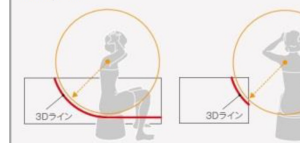
## ■ 3Dエルゴデザイン

3Dエルゴデザインで洗い場はもっと広がる

体を洗う、髪を洗い流すな  
ど洗い場での人の動きを3  
次元的な「球」で考え、使  
いやすさを追求。トクラス  
独自の発想による「3Dライ  
ン」が洗い場での快適な動  
作を可能にしました。

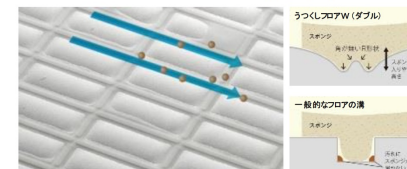
※写真は1616サイズです。

3Dライン

バスタブを切り取った  
ような形は、洗い場  
で腕や手が当たり  
にくいように考えられた  
デザインです。

## お手入れカンタン

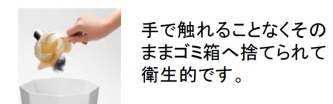
## ■ うつくしフロアW (ダブル)

ダブルの溝で水はけの良さとお手入れのしやすさ  
を両立しています。

## ■ うつくしドア

汚れやすくお掃除が面倒だった換気口をドアの上  
部へ移動。ガラリやゴムパッキンがないシンプル  
な形状なので、お掃除が簡単です。

## ■ カミトリ名人+ (プラス)

シャワーの水 flow で、フロアの髪の毛やゴミ  
をくるくるととめます。手で触れることなくその  
ままゴミ箱へ捨てられて  
衛生的です。詳しい説明は  
ホームページで※通信料はお客様の  
ご負担となります。

## 仕様一覧

## ドア種類

開戸 (かすみ面材)  
ブラック

## 照明



LEDダウンライト

## 換気扇



天井付け換気扇 (ホワイト)

## ミラー



ロングミラー

## 洗い場側水栓

カバー水栓 (KVK製)  
ブラック

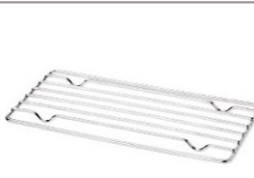
## シャワー

eシャワー (メタルタイプ)  
(KVK製)  
※スライドバー選択時はスライドバー  
用のフックになります。節湯  
B1シルバークレホース  
メッキフック

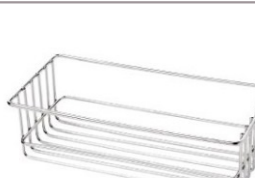
## かわるん棚

かわるん棚 フレームのみ (2個)  
ブラック

## かわるん棚

かわるん棚 ワイヤー浅型  
※個数は見積書にてご確認ください。

## かわるん棚

かわるん棚 ワイヤー深型  
※個数は見積書にてご確認ください。

## タオル掛け

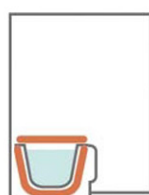


メッキフックタイプ

## 握りバー

メタルタイプ  
※サイズ、本数は見積書にてご確  
認ください。

## 保温仕様



保温浴槽・断熱合わせフタ

## 風呂フタ

断熱合わせフタ  
フック色 ホワイト/ホワイト

## 浴槽パン

バスタブの下に浴槽パンを備えた  
「2重パン構造」  
大切なお住まいを守る防水性能に加え  
空気層が保温効果を発揮します。