

1616

シャワータイプ

窓枠



クリアホワイト ブラック

入口方向



※CGによるイメージのため、  
実際の色や仕様とは異なります。



選択色

※1 現在選択中の色を□(赤枠)で囲んでいます。  
※2 色を未選択の場合や色変更は、表示している色よりお選びください。

壁色

4面同色パネル

マテリアル  
パターン



色未定



シルキーホワイト



フローホワイト



チェッカーボード



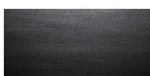
オリーブホワイト



オリーブブラウン



オリオンブラウン



オリオンブラック



スラントグレー



グラススタイル



アングルネイビー



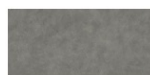
セルペーゼ



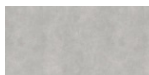
バウムエクリュ



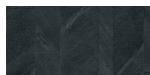
バウムブラン



モルタダーク



フレクトグリ



ライズストーン



サハラノウォール

バスタブ色 スターク

色未定



ホワイト



ベージュ



ポップアップ排水栓

熱温水に強く、耐久性に優れた人造大理石バスタブ。FRPに比べ表面が  
なめらかで汚れがつきにくく、お手入れ簡単。美しい艶を長く保ち続けます。

フロア色

色未定



ホワイト



グレー

エプロン色



ホワイト

## シャワーの使いやすさと気持ち良さをとことん追求

### ■ 立ったままで使いやすいシャワーゾーン

洗いやすさ、取り出しやすさを考えてシャワーや収納棚を  
配置し、シャワー入浴を快適に



#### eワンストップシャワー (3モード)

適度な刺激感のある浴び心地。  
3つのモードで快適シャワーを  
楽しめます。

※ご選択の仕様は仕様一覧でご確認ください。

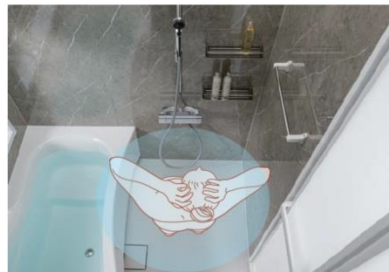


#### ワイドラック

幅300mmのたっぷり収納で  
使いやすいワイドラック。  
水切れのよい仕様です。

### ■ 3Dエルゴデザイン

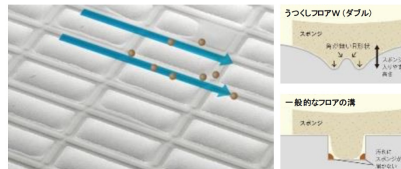
シャワー入浴が  
もっと快適になる専用設計



洗い場スペースを避けるように湾曲させたバスタ  
ブ形状により、泡や水がバスタブに入りにくくなっ  
ています。洗い場のセンター寄りにシャワー位置  
をオフセット。足元のバスタブが邪魔にならず快  
適です。

## お手入れカンタン

### ■ うつくしフロアW (ダブル)



ダブルの溝で水はけの良さとお手入れのしやすさ  
を両立しています。

### ■ うつくしドア

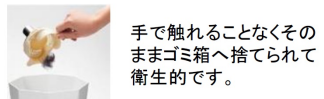


汚れやすい換気口をドアの上部へ移動。凹凸が  
ほとんどないので、お掃除が簡単です。

### ■ カミトリ名人+ (プラス)



シャワーの水流で、フロアの髪の毛やゴミ  
をくるくるととめます。



手で触れることなくその  
ままゴミ箱へ捨てられて  
衛生的です。

詳しい説明は  
ホームページで



※通信料はお客様  
のご負担となります。

## 仕様一覧

### ドア種類



折戸 (かすみ面材)  
ホワイト

### 照明



LEDダウンライト

### 換気扇



天井付け換気扇 (ホワイト)

### 洗い場側水栓



一般水栓 (TOTO製)

### シャワー



オーバーヘッドシャワー (TOTO製)

### 収納棚



ワイドラック (2個)

### タオル掛け



メッキフックタイプ

### 浴槽パン



バスタブの下に浴槽パンを備えた  
「2重パン構造」。  
大切な住まいを守る防水性能に加え  
空気層が保温効果を発揮します。