

携帯型浄水ボトル NaTiO は、水道水中に含まれる残留塩素や、溶解性鉛を外出先でも手軽に除去することができます。浄水方法は、水を入れてゆっくりとプレスするだけ。日常のお出かけやアウトドア、防災備蓄等にご活用ください。

1. ご使用前の準備 (カートリッジ初回使用時のみ)

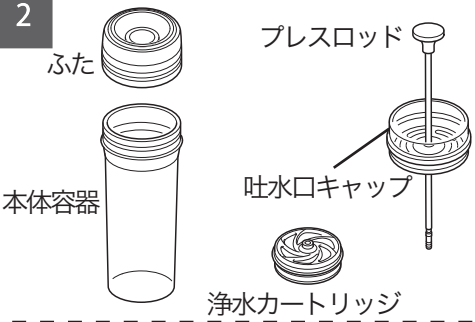
1



ふたを開ける 吐水口を押し上げる

本体容器から、ふたと吐水口キャップを外す。

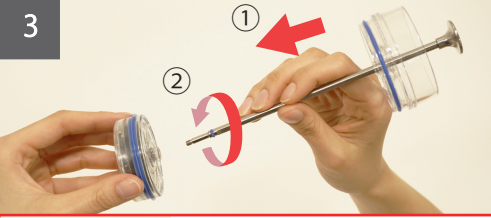
2



ふた プレスロッド
本体容器 吐水口キャップ
浄水カートリッジ

本体容器、ふた、吐水口キャップは台所用中性洗剤で洗う。浄水カートリッジは水道水で洗う。

3



向きに注意！突起のある側を取り付ける

浄水カートリッジを回し付ける。

△注意
ナットを確実にしめること。浄水カートリッジが脱落し、引き上げられなくなることがあります。

禁止


4



▼ラベルの上端まで


本体貼付ラベルの上端まで、水を入れる。

5



プレスロッドを引き上げたまま、吐水口キャップを取り付ける。

6




約25秒かけてゆっくりと

プレスロッドに、ふたを乗せ、ゆっくり押し下げて浄水する。

△注意
プレスロッドはゆっくり押し下げる。必ず守る早すぎると水が飛び出す恐れがあります。

7



プレスロッドを下まで押したら、水を全て捨てる。

8



プレスロッドを引き上げる。
※水が残っていると、引き上げが重くなりますので全て捨ててください。

9



吐水口キャップを、押し上げて外す。

4 ~ 9 を3回繰り返す。(カートリッジに水をなじませることで、浄水能力を最大限に引き出すことができます。)

2. ご使用方法



本体貼付ラベルの上端まで、水を入れる。



プレスロッドを引き上げたまま、吐水口キャップを取り付ける。



プレスロッドに、ふたを乗せ、ゆっくり押し下げて浄水する。

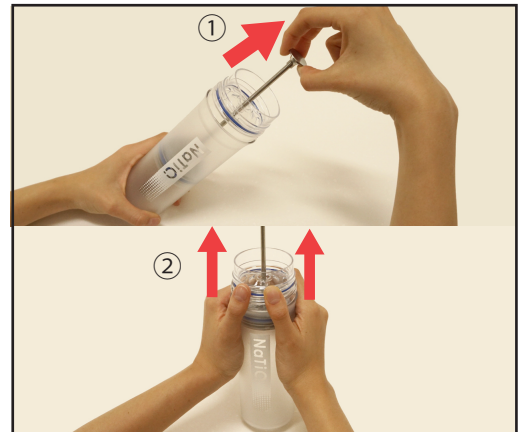
注意
 プレスロッドはゆっくり押し下げる。必ず守る 早すぎると水が飛び出す恐れがあります。



下まで押し下げた後、ふたを閉める方向に回すことで最後までカートリッジを押し込む。



浄水の完成です！
 そのまま飲用したり、グラス等に移し替えたりすることができます。



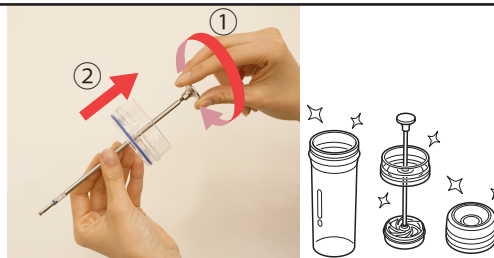
再度使用する際は、プレスロッドを引き、吐水口を押し上げて外す。

3. お手入れ方法

1日1回程度

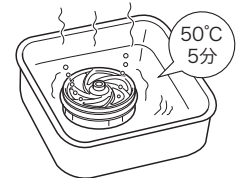
- ・本体容器、ふた、吐水口キャップは台所用中性洗剤で洗い、よくすすぐ。
- ・浄水カートリッジは水道水で洗う。

注意
 浄水カートリッジは洗剤を使用せず、必ず守る 水洗いすること。



↑プレスロッドの取手を回し、外すことで、吐水口キャップを取り外すことができます。

カートリッジが汚れたとき



・50度のお湯に約5分つけ置き、よくすすぐ。

※ご使用前には、本体付属の取扱説明書を必ずご確認ください。

⊘記号は禁止の行為であることを告げるものです。

Ⓛ記号は強制（必ず実行してほしい）したり指示する内容を告げるものです。