



浄水カートリッジの交換のしかた

<浄水カートリッジ交換の目安>

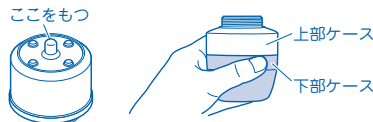
- ・使用可能なる過水量の目安は 900L (1日 10L の使用で約 3ヶ月)
- ※水道水の水質や水圧のほか、給水設備の老朽化や配管工事等により、早く交換が必要になることがあります。

次の場合には、必ず新しいカートリッジへ交換してください。

- ・流量の減少 ・浄水からのカルキ臭やカビ臭 ・水あかが出るなどの異常

お願い

- ・浄水カートリッジを持つときは、必ず上部の突起部分を持ってください。
- ・上部ケースを外すときは、必ず下部ケースを持ってください。



① 水を止め、浄水器本体から水が出ていないことを確認する。

② 取付キャップをまわし、浄水器本体を水栓から外す。

③ 上部ケースを反時計回りにまわして外し、浄水カートリッジを取り出す。

④ 古い浄水カートリッジ用パッキンを下部ケースの中から取り出し、新しいパッキンを下部ケースの中に入れる。

⑤ 浄水カートリッジ底面の凸部を下部ケース内部底面の凹部にあわせ、新しい浄水カートリッジを入れる。

※浄水カートリッジが正しい位置に収まっていないと、きちんとはまりません。

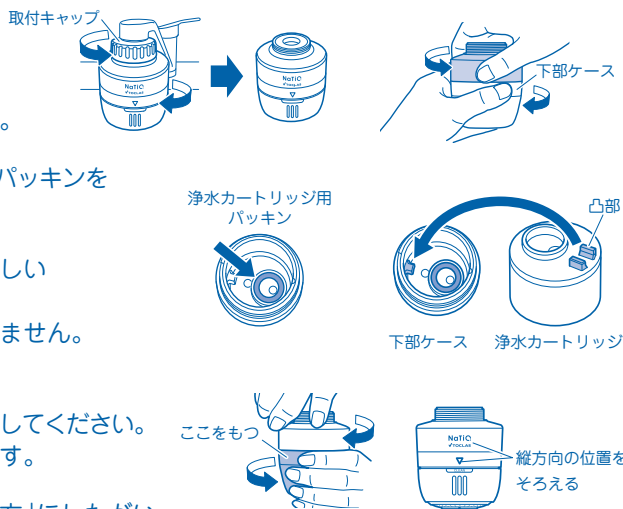
⑥ 上部ケースを時計回りにまわし、下部ケースに取り付ける。

上部ケースのロゴと下部ケースの▼の縦位置がそろうまで、しっかりとまわしてください。

※正しく取り付けができていない場合、水漏れや破損のおそれがあります。

⑦ 浄水器本体の取扱説明書に記載の、「水栓金具への浄水器本体の取り付け方」にしたがい、浄水器本体を水栓に取り付ける。

※浄水器本体の取扱説明書はトクラスのホームページに掲載されています。



浄水カートリッジの処分

使用済みの浄水カートリッジ及びパッキンは、各自治体の区分にしたがい処分してください。区分が不明な場合は、燃えないゴミとして処分してください。

浄水カートリッジは次のもので構成されています。

ケース：プラスチック

活性炭：炭

パッキン：ゴム

浄水カートリッジのご購入

● 交換用浄水カートリッジ (パッキン付属)

品番	JCDC9C	JCDC9C-1
価格	14,520円 (税込)	3,630円 (税込)
数量	4個入り	1個入り

<ご注文方法>

インターネット

<https://shop.toclas.co.jp/>

トクラス オンラインショップ



<https://www.rakuten.ne.jp/gold/toclas-water/>

トクラス 楽天市場



お電話

0120-32-0440

FAX

053-484-0113

受付時間

●月曜～金曜 9:00～17:30

●土曜・日曜・祝日 9:00～17:00

夏期休業・年末年始

※一部IP電話はご利用いただけません。

受付時間

●24時間対応

お客様相談窓口

商品についてのご相談 0120-808-194

●受付時間/月～金 9:00～17:30 (祝日、夏期休業・年末年始を除く)

お電話は、内容確認およびサービスの向上等を目的として、保存(録音)させていただくことがあります。あらかじめご了承ください。なお、個人情報保護方針の詳細は、当社ホームページをご覧ください。

トクラス株式会社

〒432-8001 静岡県浜松市西区西山町1370

2312-ZWXFX-5314M-10

おいしい水を使用させていただくために

浄水器本体に浄水カートリッジを取り付けてから、浄水器を使用してください。

毎日の浄水モードの使い始めには、ご使用前に 30 秒以上流してください。また、浄水を 2 日間以上使用しなかったときは、浄水モードで 5 分以上水を流し、においや水あがないことを確認してください。

長期間 (1 週間以上) 浄水モードを使用しなかった場合は、新しい浄水カートリッジへ交換してください。

浄水モードを初めて使用する際、まれに黒色や白色の微粉が混ざることがあります。その場合は微粉が出なくなるまで浄水を流してください。この微粉はろ材のため、万一飲んでしまっても害はありません。