



- ◆ このたびは、携帯型浄水ボトルをお買い上げいただきまことにありがとうございます。
- ◆ 保証書は、この取扱説明書の14ページにあります。
- ◆ 販売店名・お買い上げ日などが記入されていることを必ずお確かめください。
- ◆ この取扱説明書は大切に保管し、必要なときにお読みください。

ご購入のご案内

| 交換用浄水カートリッジ | | |
|-------------|---------------|--|
| 品番 | JCKB330C シリーズ | |
| 価格 | 3,278円(税込) | |
| 数量 | 3個入り | |

● パッキンの色により交換用浄水カートリッジの品番が異なります。

| パッキンの色 | 緑色 | 青色 |
|---------------|------------|-----------|
| 交換用浄水カートリッジ品番 | JCKB330CSU | JCKB330CT |

| 補修用 Oリングセット | | |
|----------------|---------------|---------------|
| Oリングの色 | 緑色 | 青色 |
| 補修用 Oリングセットの品番 | GXFU-53180-10 | GXFU-53180-20 |
| 価格 | 385円(税込) | |

* 仕様・品番・価格等は予告なく変更される場合があります。

<ご注文方法>

インターネット
<https://shop.toclas.co.jp/> <https://www.rakuten.ne.jp/gold/toclas-water/>
 トクラス オンラインショップ トクラス 楽天市場

携帯電話・スマートフォンをお使いの方は、二次元コードからアクセスが可能です。

お電話 0120-32-0440
 受付時間 ●月曜～金曜 9:00～17:30
 ●土曜・日曜・祝日 9:00～17:00
 夏期休業・年末年始 ※一部 IP 電話はご利用いただけません。

FAX 053-484-0113
 受付時間 ●24時間対応

お客様相談窓口

商品についてのご相談 0120-808-194 ●受付時間/月～金 9:00～17:30(祝日・夏期休業・年末年始を除く)
 お電話は、内容確認およびサービスの向上等を目的として、保存(録音)させていただくことがあります。あらかじめご了承ください。なお、個人情報保護方針の詳細は、当社ホームページをご覧ください。

トクラス株式会社
 〒432-8001 静岡県浜松市西区西山町1370
 2212_XFU-28199-10-M0

1-1 安全のために必ずお守りください

この取扱説明書記載の警告事項 **警告**、**注意** の区別について

警告 取り扱いを誤った場合、人が死亡、または重傷を負う可能性が想定される内容を示します。

注意 取り扱いを誤った場合、人が傷害を負う可能性、または物的損害の発生が想定される内容を示します。

その他お守りいただく内容の種類を、次の絵表示で区別し説明しています。図の中や近くに具体的な行為が描かれています。

禁止 記号は禁止の行為であることを告げるものです。

必ず守る 記号は強制(必ず実行してほしい)したり指示する内容を告げるものです。

※いずれの場合も重要な内容を記載していますので、必ずお守りください。

警告

禁止 飲用に適した水(水道水など)以外は使用しない
 体調を損なうおそれがあります。

禁止 分解したり、修理・改造しない
 水漏れや故障の原因になります。

禁止 浄水生成後、直射日光のあたる場所に長時間放置しない
 雑菌が繁殖し体調を損なうおそれがあります。

1-2 安全のために必ずお守りください

注意

禁止 浄水を魚などの飼育水に使用しない
 環境が変わり、魚などが死ぬ原因になることがあります。

禁止 35℃以上の温水は使用しない
 吸着した除去物質が浄水中に出てくるおそれがあります。

禁止 ふたをゆるめた状態で横置きしない
 水漏れの原因になります。

禁止 凍結させない
 破損の原因になることがあります。

必ず守る 浄水を保存する場合は、常温で1日以内、冷蔵庫で2日以内に使う
 水が変質し体調を損なうことがあります。

必ず守る 長期間(2週間以上)使用しなかった場合は、本体容器をよく洗い、浄水カートリッジを交換する
 除去性能が劣化し、雑菌やカビが繁殖して、体調を損なうことがあります。

1-3 安全のために必ずお守りください

注意

禁止 本器を加熱しない(電子レンジやオーブンなどに入れない)
 破損、発熱、発火の原因になることがあります。

禁止 本体容器や浄水カートリッジは食器洗い機に入れない
 変形、変色、破損の原因になることがあります。

禁止 麦茶・ジュース・牛乳など水道水以外のものを入れない
 雑菌が繁殖するおそれがあります。浄水性能劣化のおそれがあります。

必ず守る 本体容器・浄水カートリッジ・ふたは定期的に洗浄する
 雑菌やカビが繁殖し体調を損なうおそれがあります。

禁止 本器が破損した場合は、使用をやめ、破損部に手を触れない
 けがの原因になることがあります。

禁止 汚れた手やスポンジなどで本体容器内部や吐水口および浄水カートリッジに触れない
 雑菌やカビが繁殖し体調を損なうおそれがあります。

以下の洗剤や道具は使用しない
 製品にキズがつく、または劣化のおそれがあります。

禁止 酸性・アルカリ性洗剤、塩素系漂白剤、金属たわし・ナイロンたわし・アルミなどがついたスポンジたわし、クレンザー・磨き粉など粗い粒子を含んだ洗剤、シンナー・ベンジン・アルコールなどの有機溶剤

3 梱包内容

全部そろっていますか

ご使用前にご確認ください。破損・不備などがございましたら販売店までお申し付けください。

ふた(1個)、浄水カートリッジ(1個)、吐水口キャップ(1個)、本体容器(1個)、プレスロッド(1個)、取扱説明書(1冊)

各部のなまえ

ふた、パッキン、本体容器、吐水口キャップ、プレスロッド、リング、浄水カートリッジ、ナット

2 使用上の注意

■ 直射日光のあたる場所に置かないでください
 変形・変色の原因になります。

■ 高温になった器具や火気の近くで使用しないでください
 変形・変色・破損の原因になります。

■ 高温になる場所(車内など)に放置・保管しないでください
 変形・変色・破損の原因になります。

■ 冷えた本体容器に高温のお湯を入れ、すぐにふたをししないでください
 本体容器内で蒸気が発生し、ふたを取り外すと吹き出すことがあります。

■ 次のような水は使用しないでください

- 濁りのひどい水
- 赤さびの多い水
- ※ 水道工事や断水直後の水道水は浄水カートリッジ目詰まりの原因となります。

■ 卓上に置いたり、冷蔵庫に保存するときは、ふたが確実に閉まっていることを確かめてください
 ふたがゆるんだ状態で保存すると水漏れのおそれがあります。

■ 持ち運ぶときは本体容器を持ってください
 ふたがゆるんで水漏れや本体容器落下のおそれがあります。

■ 海水はろ過できません。また硬水を軟水に変えることはできません

4-1 使いかた

清潔な手でご使用ください。
 ● 雑菌が繁殖するおそれがあります。

浄水カートリッジに粉が付いている場合は、使用する前に水道水で洗い流してください。浄水カートリッジのろ材で異常ではありません。

ご使用前の準備

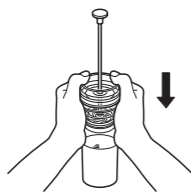
- 本体容器・ふた・吐水口キャップは、台所用中性洗剤でよく洗ってください。
- 浄水カートリッジは水道水で洗ってください。

- ① 浄水カートリッジを袋から取り出す。
- ② 浄水カートリッジを水道水で洗う。
- ③ ふたを取り外す。
- ④ 吐水口キャップを本体容器から取り外す。
- ⑤ プレスロッドを押し込むようにして、浄水カートリッジに取り付ける。その際、浄水カートリッジの凸部が吐水口キャップ側にくるように取り付ける。
- ⑥ 本体容器に水を入れる。水は商標(NaTiO)ラベルの上端を超えない範囲で入れること。

注意
禁止 ナットを確実に締め付けること
 浄水カートリッジが脱落し、引き上げられなくなる場合があります。

4-2 使いかた

⑦ プレスロッドを引き上げたまま、吐水口キャップを本体容器に取り付ける。



⑧ プレスロッドの取手にふたをのせて上から押し、浄水カートリッジを本体容器の底までゆっくりと押し下げる。



注意
プレスロッドはゆっくり押し下げる
 早く押し下げると水が飛び出す場合があります。力を加えずぎると浄水カートリッジが分解するおそれがあります。

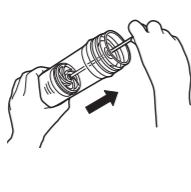
⑨ 本体容器の水を捨てた後、プレスロッドを引き上げ、吐水口キャップを本体容器から取り外す。
 ⑩ ⑥から⑨を数回繰り返す。

使用方法

① ふたを取り外す。



② プレスロッドの取手をもち、浄水カートリッジを引き上げる。



注意
引き上げの前に容器内の水は捨てる
 容器に水が残っていると引き上げが重くなります。

4-4 使いかた

⑦ 吐水口キャップより水を飲む。

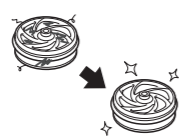


⑧ 飲用後はふたを取り付ける。



浄水カートリッジの交換時期について

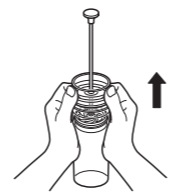
交換時期の目安
 2L/日(6杯)使用した場合、約2か月が交換時期(約120L)です。交換時期の目安は使用水量・水質・水温などにより異なります。また次の場合は早目の交換をおすすめします。
 ● カルキ臭や味が気になるとき
 ● 長期間(2週間以上)ご使用にならなかったとき



交換用浄水カートリッジ品番：JCKB330C シリーズ(別売り品)

4-3 使いかた

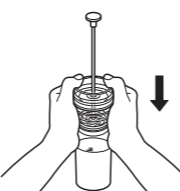
③ 吐水口キャップを本体容器から取り外す。



④ 本体容器に貼り付けられた商標(NaTiO)ラベルの上端位置を超えない範囲で水道水を入れる。



⑤ プレスロッドを引き上げたまま、吐水口キャップを本体容器に取り付ける。



⑥ プレスロッドの取手にふたをのせて上から押し、浄水カートリッジを本体容器の底までゆっくりと押し下げる。ねじ嵌合部まで押した後、ふたを閉める方向に回し、最後まで押し込むこと。

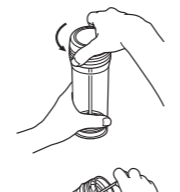


注意
プレスロッドはゆっくり押し下げる
 早く押し下げると水が飛び出す場合があります。力を加えずぎると浄水カートリッジが分解するおそれがあります。

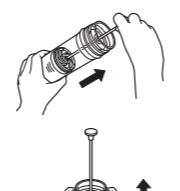


5 浄水カートリッジの取り替え

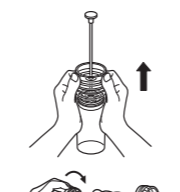
① 新しい浄水カートリッジを用意する。
 ② 新しい浄水カートリッジを水道水で洗う。
 ③ ふたを取り外す。



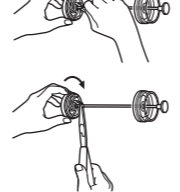
④ プレスロッドの取手をもち、浄水カートリッジを引き上げる。



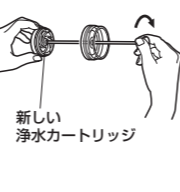
⑤ 吐水口キャップを本体容器から取り外す。



⑥ プレスロッドから浄水カートリッジを取り外す。プレスロッドが滑って取り外しにくいときは、ゴム手袋やベンチ等挟める器具などを使用すると滑り防止ができる。



⑦ プレスロッドに新しい浄水カートリッジを取り付ける。(6ページ参照)



注意
ナットを確実に締め付けること
 浄水カートリッジが脱落し、引き上げられなくなる場合があります。

⑧ 6ページの手順⑥から7ページの手順⑩までを数回繰り返す。

使用済の浄水カートリッジは、各自自治体の区分に捨ててください。

6 お手入れ

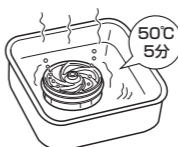
■ 本体容器やふたおよび浄水カートリッジ(プレスロッドを含む)は定期的(1日に1回程度)に洗って、清潔に保ってください。(カビや臭いの発生の原因になります)

- 清潔なスポンジと台所用中性洗剤を用いて洗い、よくすすいでください。すすぎが不十分ですと本体容器の割れや水質悪化の原因になります。
- 金属製のブラシや硬いスポンジは使用しないでください。キズの原因となります。



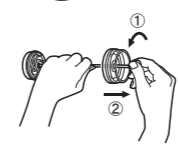
注意
浄水カートリッジは洗剤を使用せず、水洗いすること
 必ず守る

■ 浄水カートリッジが汚れた場合は、耐熱容器にお湯を入れてつけ置き洗いをし、よくすすいでください。
 ● お湯洗浄(つけ置き洗い)の目安は50℃で5分間です。
 ● つけ置き洗い後の水は飲まないでください。
 ● 漂白剤、せっけん、食器洗い機は使用しないでください。浄水カートリッジの性能が低下するおそれがあります。
 ● 電子レンジは使用しないでください。変形、発火するおそれがあります。



■ 吐水口キャップの取り外し方

- プレスロッドの取手を反時計方向に回し、取手を外してから吐水口キャップを取り外します。



8 アフターサービス

【お問い合わせする前に「こんなときは」(12ページ)をご確認ください!】

<保証書(この説明書の14ページが保証書になっています)>

- この商品は保証書の内容にしたがって保証されています。お買い上げ日、販売店名が記入してあることを確認してください。また、保証書の内容をよくお読みの上、大切に保管してください。
- 保証期間は保証書をご確認ください。

<保証について>

- 保証期間中は保証書の規定にしたがって、無料で対応させていただきます。保証期間内でも有料になることがありますので保証書の内容をよくご確認ください。例えば、「取扱説明書、貼付ラベルなどの注意書きにしたがっていない場合の不具合など」は有料になります。

<補修用性能部品の供給期間>

この商品の補修用性能部品(機能維持に不可欠な部品で、使用期間中に取り替えの必要が発生する可能性の大きいもの)の供給期間は製造中止後7年です。

<お問い合わせされるときは>

【お問い合わせ先】
 お求めの販売店または
お客様相談窓口(裏表紙参照)

【ご連絡いただきたい内容】
 ①住所、氏名、電話番号
 ②商品名 ③品番 ④お買い上げ日
 ⑤故障内容、異常の状況

9 仕様

| | |
|------------|---|
| 品名 | 携帯型浄水ボトル NaTiO |
| 品番 | KB330C 型 |
| 材料の種類 | 本体容器：飽和ポリエステル樹脂 ふた：飽和ポリエステル樹脂 浄水カートリッジケース：飽和ポリエステル樹脂 プレスロッド：ステンレス パッキン：シリコン |
| ろ材の種類 | 活性炭、イオン交換体、不織布 |
| ろ過流量 | 1.0L/分 注) 330ml/20秒 |
| ろ過能力 | 遊離残留塩素 120L (JIS S 3201 試験規定による) 溶解性鉛 120L (JIS S 3201 試験規定による) |
| ろ材の取換時期の目安 | 約2か月(1日2L使用時) |
| 本体サイズ | 最大径φ70mm×高さ200mm |
| 本体質量(満水時) | 0.25kg(0.6kg) |
| 給水容量 | 330ml |
| 本体使用水温 | 35℃以下 |
| 浄水カートリッジ品番 | JCKB330C シリーズ |

7 こんなときは

次のような場合は、故障ではありません。

| お問い合わせされる前に | | | |
|-----------------------|---|-----------------------------|---------|
| 症状 | 考えられる原因 | 処置内容 | 参照ページ |
| 臭いが取れない 味がおかしい | 浄水カートリッジが確実に取り付けられていますか | 浄水カートリッジを取り付け直してください | 6ページ |
| | 浄水カートリッジ交換時期を過ぎていませんか | 新しい浄水カートリッジに交換してください | 9、10ページ |
| | 飲用に適した水をご使用ですか | 飲用に適した水をご使用ください | — |
| 本体容器内に黒い粉や白い粉が混じる | 活性炭などのろ材で異常ではありません | そのままご使用ください | — |
| 本体容器から水が漏れる | ふたがゆるんでいませんか | ふたを確実に閉めてください | 9ページ |
| | Oリング、パッキンが傷んでいませんか | 新しいOリング、パッキンに交換してください | 裏表紙 |
| ふたが閉まらない | Oリング、パッキンが外れたり、浮いていませんか | Oリング、パッキンを正しく取り付けてください | — |
| | Oリング、パッキンが外れたり、浮いていませんか | Oリング、パッキンを正しく取り付けてください | — |
| | 吐水口キャップが浮いていませんか | 吐水口キャップを正しく取り付けてください | — |
| 浄水カートリッジが本体容器から引き抜けない | プレスロッドの取手が収納されていますか | 浄水カートリッジを本体容器の底に届くまで押してください | 8ページ |
| | 本体容器に浄水が残っていませんか | 残っている浄水を捨ててください | 7ページ |
| ふたの内部空間に水滴が付着している | プレスロッドと浄水カートリッジのねじ部がゆるんでいませんか | プレスロッドを時計方向に回し、締め付けてください | 6ページ |
| | 結露などによるもので異常ではありません(本体容器内に混入することはありません) | そのままご使用ください | — |

保証書

当社は、当該製品に関して、保証規定に則り製品の保証を行うことをお約束します。保証期間中に故障などの不具合が発生した場合には、お買い上げ販売店にご連絡ください。その際に本書をご提示ください。本書は再発行いたしませんので、紛失されないよう大切に保管してください。

| | | | |
|------|----------------|--------|--------------------|
| 商品名 | 携帯型浄水ボトル NaTiO | 保証期間 | お買い上げ日から 1年 |
| ※お客様 | ご芳名 | お買い上げ日 | 西暦 年 月 日 |
| | ご住所 〒 | ※販売店 | 店名 住所 電話 () |
| | お電話 () | | |

(※印欄は必ずご記入ください。)

保証規定

- 保証内容**
 取扱説明書、ラベルなどの注意書きにしたがった正しい使い方でご使用した場合、保証期間内は無料で製品を交換いたします。保証範囲は、商品の故障や不具合など機能的な範囲とさせていただきます。ご使用上のキズ、破損等や消耗品は対象外となります。
- 免責事項**
 次の事項に該当する場合は、保証期間内でも有料となります。
 ①お客様自身による分解、改造などに起因する不具合
 ②お客様が適切な使用、維持管理を行わなかったことに起因する不具合
 ③お買い上げ後の落下等による故障および損傷
 ④部品の消耗による不具合(浄水カートリッジなどのOリングやパッキンの摩耗・劣化など)
 ⑤火災、地震、水害などの天変地異または公害、異常水質等外部環境による故障および損傷
 ⑥飲料水の水質基準に適合しない水を給水したことに起因する不具合
- 特記事項**
 ①本書は日本国内においてのみ有効です。
 ②本書の提示がない場合は、保証期間を製造年月起算といたします。
 ③本書に記入してあるお買い上げ販売店にて対応できない場合は、当社お客様相談窓口にご相談ください。
 ④転居、ご購入などで本書に記載されているお客様と所有されているお客様とが異なる場合は、事前にお買い上げ販売店にご相談ください。

本書は本書に明示した期間、条件のもとにおいて製品の保証をお約束するものではありません。したがって本書によってお客様の法律上の権利を制限するものではありません。保証期間経過後の不具合などについては、お買い上げの販売店または、当社お客様相談窓口にお問い合わせください。

トクラス株式会社
 〒432-8001 静岡県浜松市西区西山町1370